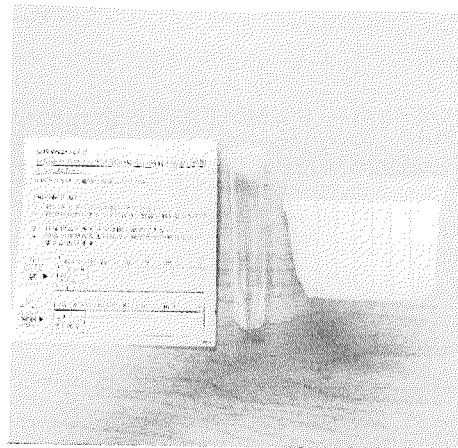
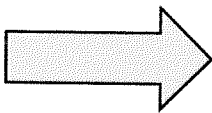


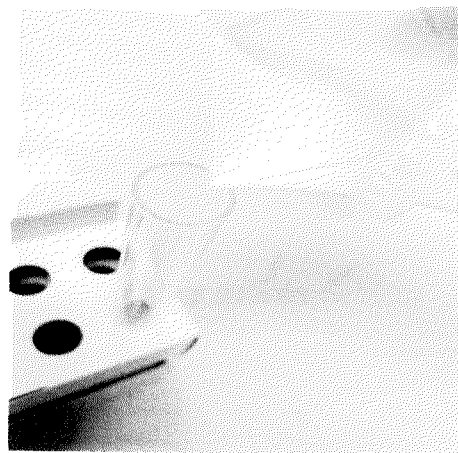
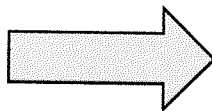
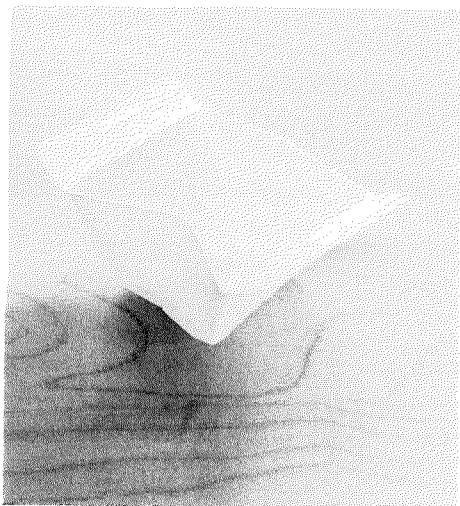
尿検査採尿方法

◎提出日の朝に早朝尿（朝一番始めに出る尿）を採る。

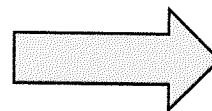
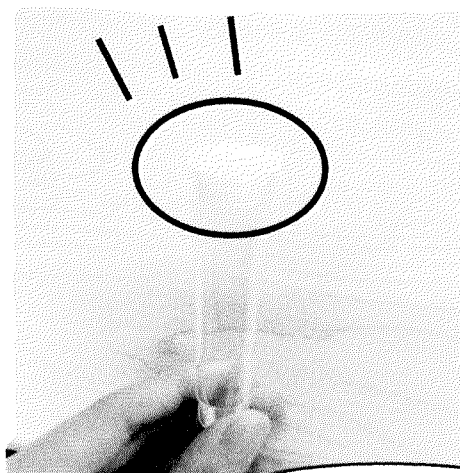
① 袋の中の物を出す



② コップの形を整えて、中に中間尿（1秒ほど排尿してからの尿）を入れ、試験管の8分目ぐらいまで尿を移す。



③ パチッとまで試験管のフタをしっかりと閉めて、氏名ラベルに名前を記載して、試験管と袋に貼り、袋のチャックをしっかりと閉める。



忘れずにカバンの中に入れてみましょう