

理科

1-1. 季節と生き物の様子 6~15

なまえ

組 番

● あたたかくなって

知識・技能

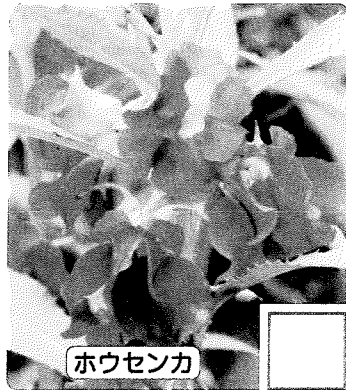
各10点 [100]

1 春の動物や植物の様子を調べます。 各10点 [50]

① 春に見られる様子3つに○をつけましょう。



タンポポ



ハウセンカ



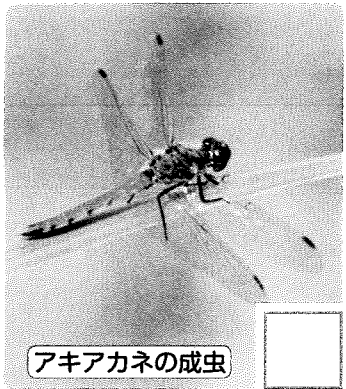
カブトムシの成虫



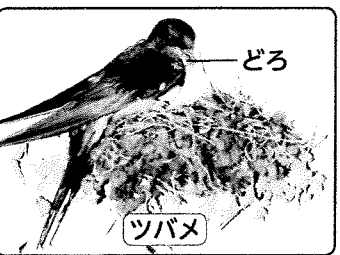
ナナホシテントウ



オオカマキリのよう虫



アキアカネの成虫



ツバメ

② 左の春のツバメは、何をつくっていますか。

③ ②をつくった後、春のツバメは何をしますか。よいほうに○をつけましょう。

- () たまごを産んで、子育てをする。
- () 日本より北のほうへわたっていく。

2 植物を育てて、成長の様子を記録します。 各10点 [30]

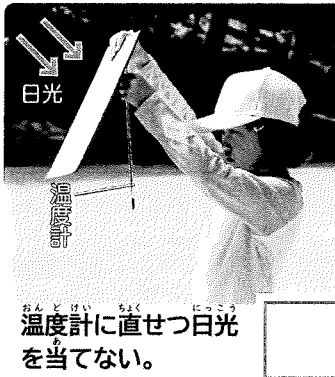
① 左のカードにかき足すとよいこと2つに、○をつけましょう。

芽が出たヘチマ
5月20日 19℃ 金子ひとみ

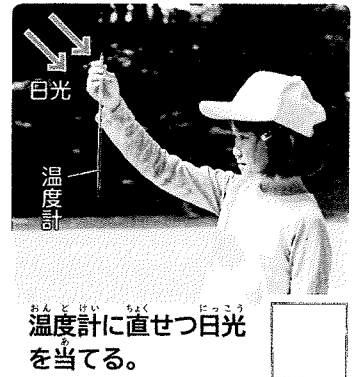
ようやく芽が出た。
子葉が2まいある。

- () 土の色
- () 天気
- () 観察した人の数
- () 観察した時こく

② 正しい気温のはかり方に○をつけましょう。



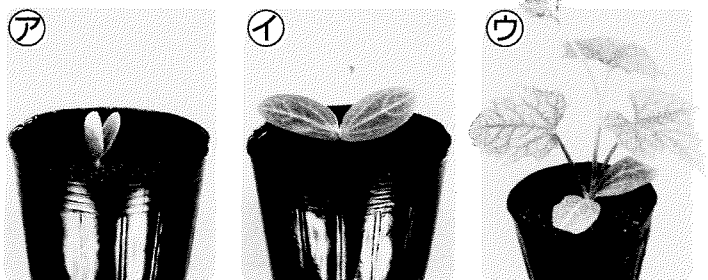
温度計に直せつ日光を当てない。



温度計に直せつ日光を当てる。

3 ヘチマのたねをまいて育てます。 各10点 [20]

① 花だんに植えかえるとよいのは、アイウのどのところですか。



② 正しい植えかえ方に○をつけましょう。

土ごと植えかえる。

根の土を全部取ってから、植えかえる。



理科

1-1. 季節と生き物の様子

6~15

なまえ

組番

●あたたかくなって

50

思考・判断・表現

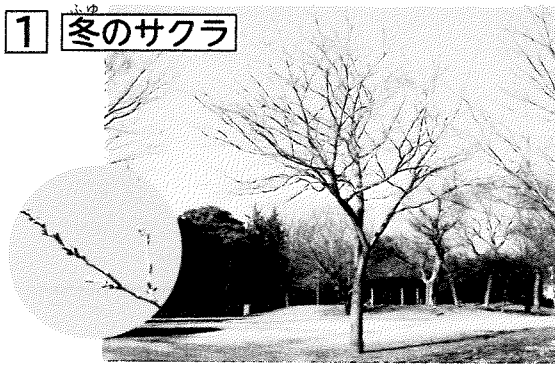
各10点 [50]

4 はるかさんは、春になって植物の様子が変わったわけを考えます。

各10点 (50)

問題：春になって植物の様子が変わったのは、なぜだろうか。

1 冬のサクラ



2月
気温 5℃

2 春のサクラ



4月
気温 19℃

① 春のサクラの様子は、冬とくらべて、どのように変わりましたか。

()

② 春の地面の様子のように、○をつけましょう。



草が生えて、
緑色になった。



植物がかれて、
茶色になった。

③ はるかさんは、①②のしりょうをもとに予想しました。()にあうことばを から選んで書きましょう。

予想する力



①②から、春になって()
ことがわかる。だから、様子が変わったのだと思う。

気温が上がった 動物がふえた 風が強くなった

④ 春になって、植物の様子が変わったわけを考えるには、くらべる植物を同じにしますか、変えますか。

()

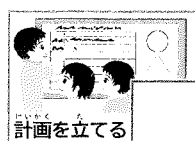
⑤ ①②のように植物の様子が変わったわけを、()にあうことばを書いて、まとめましょう。

冬から春になって()から。



主体的に学習に取り組む態度

「あたたかくなって」の学習で、進んで取り組めたことに○をつけ、どのようにがんばったかを、くわしく書きましょう。



わたしは、結果を記録するとき、くわしいイラストをかいて、植物の様子をわかりやすく記録することができたよ。



Blank box for student response.